

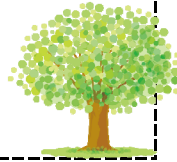
# 令和6年度 GW期間中 小口運行予定表(帯広営業所)

平素は格別のお引き立てを賜り誠にありがとうございます。  
GW期間中の小口運行予定が決まりましたのでご連絡致します。

## ～弊社からのお願い～

**\*荷物が大変混み合い、到着予定日に配達できない場合があります。  
その場合は弊社よりご連絡致しますので、着日の調整をお願い致します\***

- 連休期間中、最終納品日は5/2から、連休明けの納品日は5/7からとなります。
- 連休前後は集荷・納品先の混雑および道路状況によりご指定の納品日にお届けできない場合が予想されます。予めご了承ください。
- 上記の影響で翌日の集荷・納品にずれることも予想されますので、できる限り日程に余裕のあるオーダーをお願い致します。
- 小口トットの配達時間指定はお受けできませんので、ご了承ください。
- 貸切便につきましては、下記の運行予定にない場合でも対応させていただきますので随時ご相談ください。



※上記事項以外にも別途ご相談に応じます。お早めのご連絡をお願い致します。

### I.【道内発→本州到着分】

輸送方面	集荷日	令和6年 4月							令和6年 5月									
		23火	24水	25木	26金	27土	28日	29月	30火	1水	2木	3金	4土	5日	6月	7火	8水	9木
仙台地区 (指定配達箇所)	到着日	24	25	26	30	30	×	×	1	×	7	×	×	×	×	8	9	10
東北地区(青森・秋田・岩手・山形・宮城・福島)	到着日	25	26	27	30	30	×	×	2	×	7	×	×	×	×	9	10	11
関東地区(東京・神奈川・千葉・埼玉・群馬・栃木・茨城)	到着日	25	26	27	30	30	×	×	2	×	7	×	×	×	×	9	10	11
甲信越地区 (新潟・静岡・長野・山梨)	到着日	26	27	30	1	1	×	×	7	×	8	×	×	×	×	10	11	13
北陸地区 (石川・富山・福井)	到着日	26	27	30	1	1	×	×	7	×	8	×	×	×	×	10	11	×
中京地区 (愛知・三重・岐阜)	到着日	26	27	27	30	30	×	×	2	×	7	×	×	×	×	9	10	11
関西地区 (大阪・兵庫)	到着日	25	26	27	30	30	×	×	2	×	7	×	×	×	×	9	10	×
関西地区 (滋賀・京都・奈良・和歌山)	到着日	26	27	30	1	1	×	×	7	×	8	×	×	×	×	10	11	×
中国地区 (広島・岡山・鳥取・島根)	到着日	26	27	30	1	1	×	×	7	×	8	×	×	×	×	10	11	×
四国地区 (香川・徳島・愛媛・高知)	到着日	26	27	30	1	1	×	×	7	×	8	×	×	×	×	10	11	×
九州地区 (福岡・佐賀)	到着日	26	27	30	1	1	×	×	7	×	8	×	×	×	×	10	11	×
九州地区(大分・長崎・熊本・宮崎・鹿児島・山口)	到着日	27	30	1	2	2	×	×	8	×	9	×	×	×	×	11	13	×

注 配達区域・納品場所によってはリードタイムが異なる場合があります。×印=運行なし

### II.【本州発→道内到着分】

発地	集荷日	令和6年 4月							令和6年 5月									
		23火	24水	25木	26金	27土	28日	29月	30火	1水	2木	3金	4土	5日	6月	7火	8水	9木
東京地区	到着日	26	27	30	1	1	×	×	×	×	×	×	×	×	×	10	11	13
大阪地区	到着日	27	30	30	30	2	×	×	×	×	×	×	×	×	×	10	11	13

注 東北地区からの集荷については都度ご相談ください。×印=運行なし

### III.【道内発送便】

輸送方面	集荷日	令和6年 4月							令和6年 5月									
		23火	24水	25木	26金	27土	28日	29月	30火	1水	2木	3金	4土	5日	6月	7火	8水	9木
札幌・石狩 *	到着日	24	25	26	27	30	×	×	1	2	×	×	×	×	×	8	9	10
釧路・根室・中標津	到着日	24	25	26	27	30	×	×	1	2	×	×	×	×	×	8	9	10
北見・網走	到着日	24	25	26	27	30	×	×	1	2	×	×	×	×	×	8	9	10
帯広・帯広近郊	到着日	24	25	26	27	30	×	×	1	2	×	×	×	×	×	8	9	10
その他道内	到着日	25	26	27	30	1	×	×	2	×	×	×	×	×	×	9	10	11

注 \*札幌市内でも3日目配送になる地域があります。(南区・豊平区・清田区等) ×印=運行なし  
5/2は配達業務のみで、発送はありません。

### IV.【冷蔵庫】

営業	営業日	令和6年 4月							令和6年 5月									
		23火	24水	25木	26金	27土	28日	29月	30火	1水	2木	3金	4土	5日	6月	7火	8水	9木
有無		○	○	○	○	○	×	×	○	○	○	×	×	×	×	○	○	○

注 冷蔵庫営業時間は8:30-17:00となっております。また、12:00-13:00はお昼休憩となっております。  
休憩時間はお荷物の搬入・引取りはできませんので、ご了承ください。  
お荷物の搬入・引取りは時間内をお願い致します。時間外になる場合は、必ず事前にご連絡をお願い致します。  
×印=営業なし



- 5/7発送のオーダーにつきましては、5/2迄にくださいますようお願い致します。
- 荷物が込み合うことが予想されますので、早めのオーダーをお願い致します。また、発送前日の遅い時間に頂いたオーダーおよび当日の追加はお受けできない場合があります。
- 日曜、祝日のオーダーは受付していません。
- 小口商品につきましては中継所を通しての配達となります。そのため、中継所が使用している協力会社の運行状況により一部方面のリードタイムが変わることがあります。運行表をご確認の上発送されますよう、宜しくお願い致します。



### V.【担当者振り分け】

帯広営業所所長(兼業務部長)	小山内 徹	
業務責任者 帯広営業所 課長	中原 啓介	
部署	担当者	電話番号
道外便	早坂・南條・上田	0155-37-6191
道内便	笠松・永田	
経 理	池田	0155-67-6808
倉 庫	竹田・樋渡	
配送用FAX番号		0155-37-6154
冷蔵庫用FAX番号		0155-37-7776

※緊急連絡先…080-8292-1524(中原)

**\*** 札幌定温運輸株式会社  
帯広営業所